

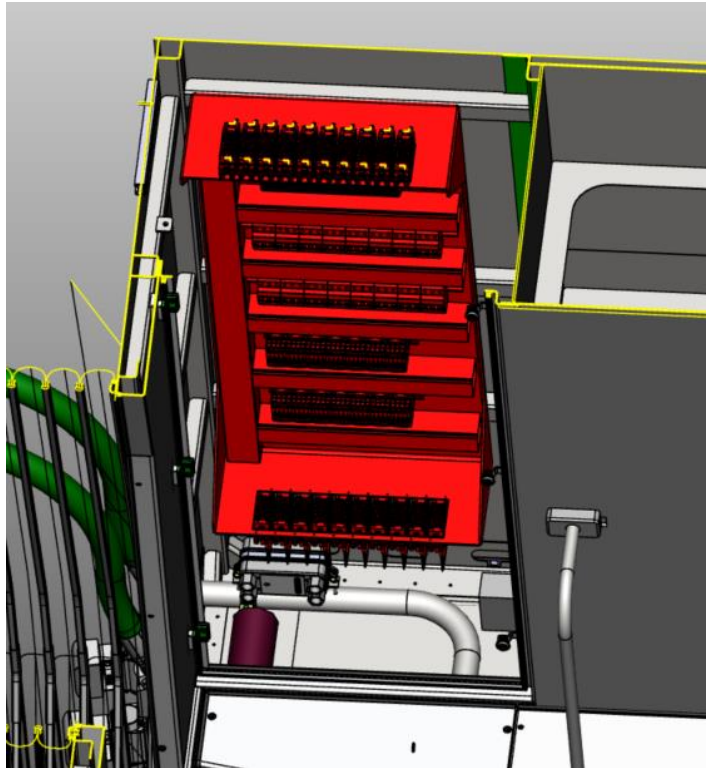


# Projekt-Steckbrief

Firma JOSEF MEYER RAIL AG

Projekt: RTZ Wasserwagen  
Schaltschrank

# Projekt: RTZ Wasserwagen Schaltschrank Lastenheft



## Gehäuse zum Schutz der Umgebung vor Feuer und Wärme

- Zulassung EN45545-3 EI15
- Montageort: Innen
- Gehäusenorm EN 68802
- Schutzart IP54
- Be- und Entlüftung
- Gehäusematerial Edelstahl
- Befestigungspunkte sind vorgegeben
- Ausstattung: Tür-Feststeller;  
Schwenkriegel-Schlösser;  
Kabeldurchführungen; Montageplatte;
- Einfache Zugänglichkeit
- Leichter Austausch der Gehäuse
- Lieferzeiten und Stückzahlen

# Projekt: RTZ Schaltschrank

---

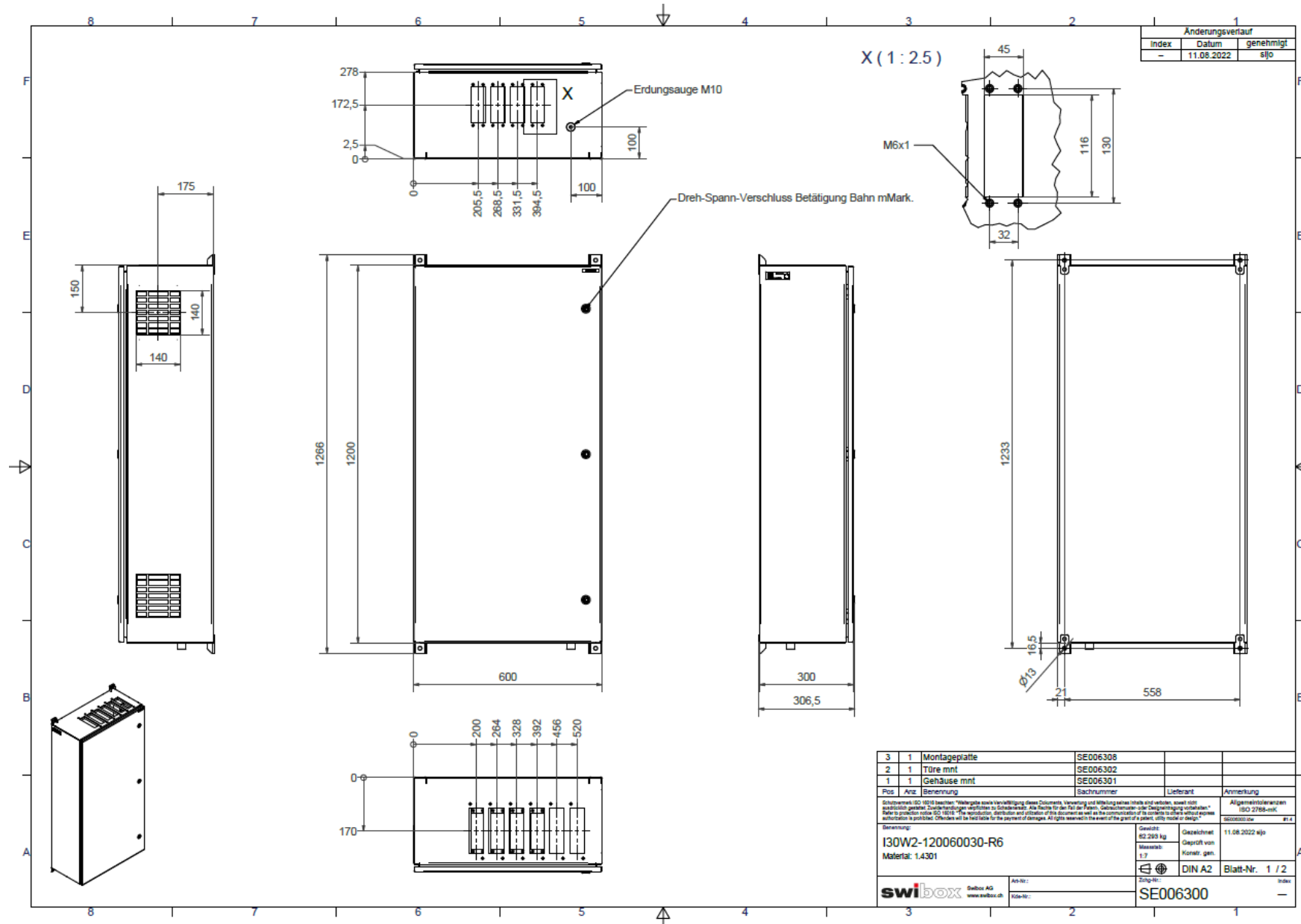
## RSE-F30W2-120060030

### Technische Daten:

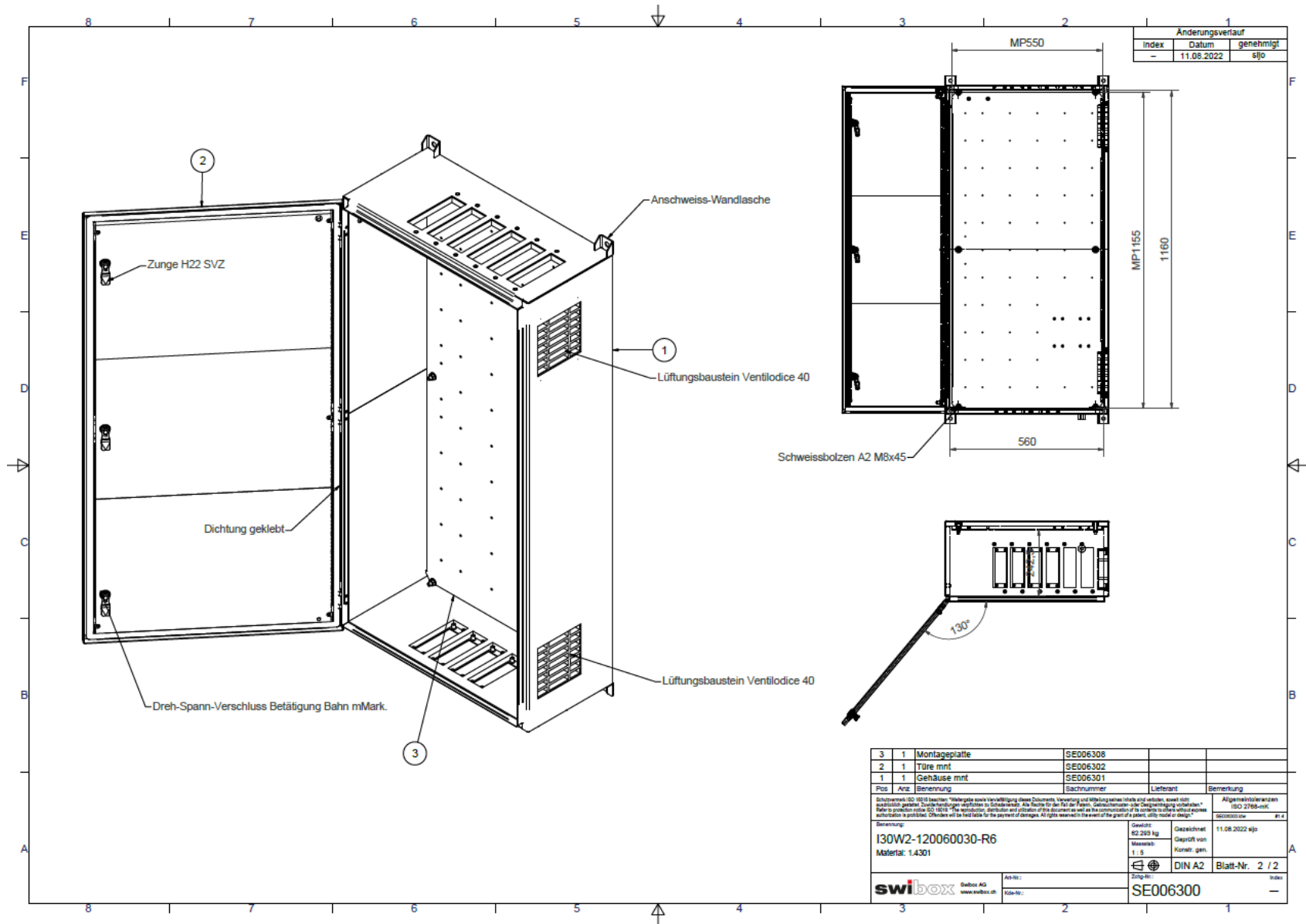
- Feuerwiderstand EN45545-3: EI30
- Schutzart: IP66
- Schlagfestigkeit: IK10
- Schutzisoliert: I
- Dauergebrauchstemperatur: max. +110°C
- Dauergebrauchstemperatur: min. -40°C
- Material Deckel: AISI 304 / AISI 316
- Material Gehäuse: AISI 304 / AISI 316
- Material Dichtung: Silikon
- Brandschutz: Dämmschichtbildner mit Wärmedämmung
- Gehäusefarbe: 400er Vorgeschliffen
- Verschluss: Vorreiber Edelstahl
- Brandprüfung MPA Dresden P Nr. 20181118
- Brandprüfung MPA Dresden P Nr. 20171213



# RSE-F30W2 mit Projektspezifische Anpassungen



# Produktlösung



# Projekt: Bestückte Lösung

## RSE-F30W2-SE006300

Swibox EI30 Bahngehäuse nach EN45545 mit Brandlastdämmung, Brandschutz-Leergehäuse als Elektroverteiler.  
Geeignet zum Einbau von elektrischen Komponenten nach EN 62 208 Ausführung als Leergehäuse mit Brandlastdämmung.  
Die Beflammung erfolgt nach DIN EN 1363 von der Innenseite.

### Technische Daten:

|                           |   |
|---------------------------|---|
| Feuerwiderstand EN45545:  | EI30  |
| Schutzart:                | IP 54   |
| Schlagfestigkeit:         | IK 09   |
| Aussenmasse:              | B 600 x H 1200 x T 300 mm   |
| Montageplatte:            | B 535 x H 1150 mm   |
| Gewicht:                  | Prüfung nach Prototypenbau  |
| Materialstärke:           | 1,2 mm  |
| Schutzisoliert:           | I   |
| Dauergebrauchstemperatur: | max. +45°C  |
| Dauergebrauchstemperatur: | min. -40°C  |
| Material Deckel:          | AISI 304 / 1.4301   |
| Material Gehäuse:         | AISI 304 / 1.4301   |
| Material Dichtung:        | Brandschutzdichtung EN 45545                                      |
| Brandschutz:              | Dämmschichtbildner mit Wärmedämmung                               |
| Gehäusefarbe:             | 400er Vorgeschliffener Edelstahl                                  |
| Verschluss:               | Vorreiber Dreh-Spann Verschluss Edelstahl AISI 316                |
| Zu- und Abluft:           | Gehäuseausschnitt 140 x 140 mm mit Abdeckung für Lüftungsbaustein |
| Lüftungsbaustein:         | Ventilodice 40 EI120  |
| Aussenbefestigung:        | Befestigungsprofile   |
| Ausschnitte für:          | Han 24HPR Hood Top Entry M50                                      |
| Brandprüfung:             | MPA Dresden P Nr. 20181118  |
| Brandprüfung :            | MPA Dresden P Nr. 20171213  |
| Brandprüfung:             | Tecnalía Report Nr.: 079429-001-1-a                               |

