

Artikel Nummer: P90E2-203081-16551

swibox-P90 Edelstahl Abzweiggehäuse 16 mm²

E90 Kabelklemmgehäuse aus Edelstahl
Kabelabzweiggehäuse nach EN 61439,
bestückt mit hochtemperaturbeständigen
Keramikklemmen. Geprüft nach DIN 4102
und EN 1363 über einen Zeitraum von 90 Minuten.

5 -polig im Durchgang 2,5 - 16 mm²

5 -polig im Abzweig 1,5 - 6 mm²

Bestückung:

4 Stück Keramik Klemmen 4-polig 16² im Durchgang Klemmbereich 2,5 – 16 mm²

6 Stück Keramik Klemmen 2-polig 6² im Durchgang Klemmbereich 1,5 – 6 mm²

1 Stück Erdklemmen 35² im Durchgang Klemmbereich 2,5 – 35 mm²

2 Stück Erdklemmen 16² im Durchgang Klemmbereich 1,5 – 16 mm²

6 Stück Feinsicherungshalter 2 A von aussen zugänglich

Gehäuse:

Schutzart: IP66

Schlagfestigkeit: IK10

Abmessung Gehäuse: H 200 x B 300 x T 80 mm

Umgebungstemperatur: -25 °C+40 °C, +35°C (24 h)

Gehäuse: Edelstahl 1.4541; ASI 303; V4A

Farbcode:

Gewicht:

Elektrische Werte:

Schutzklasse: I

Nennisolationsspannung: 750 V

Zertifikate:

Standards: EN 61439

Brandschutz DIN 4102-12: P-1017 DMT DO

Kabeleinführung:

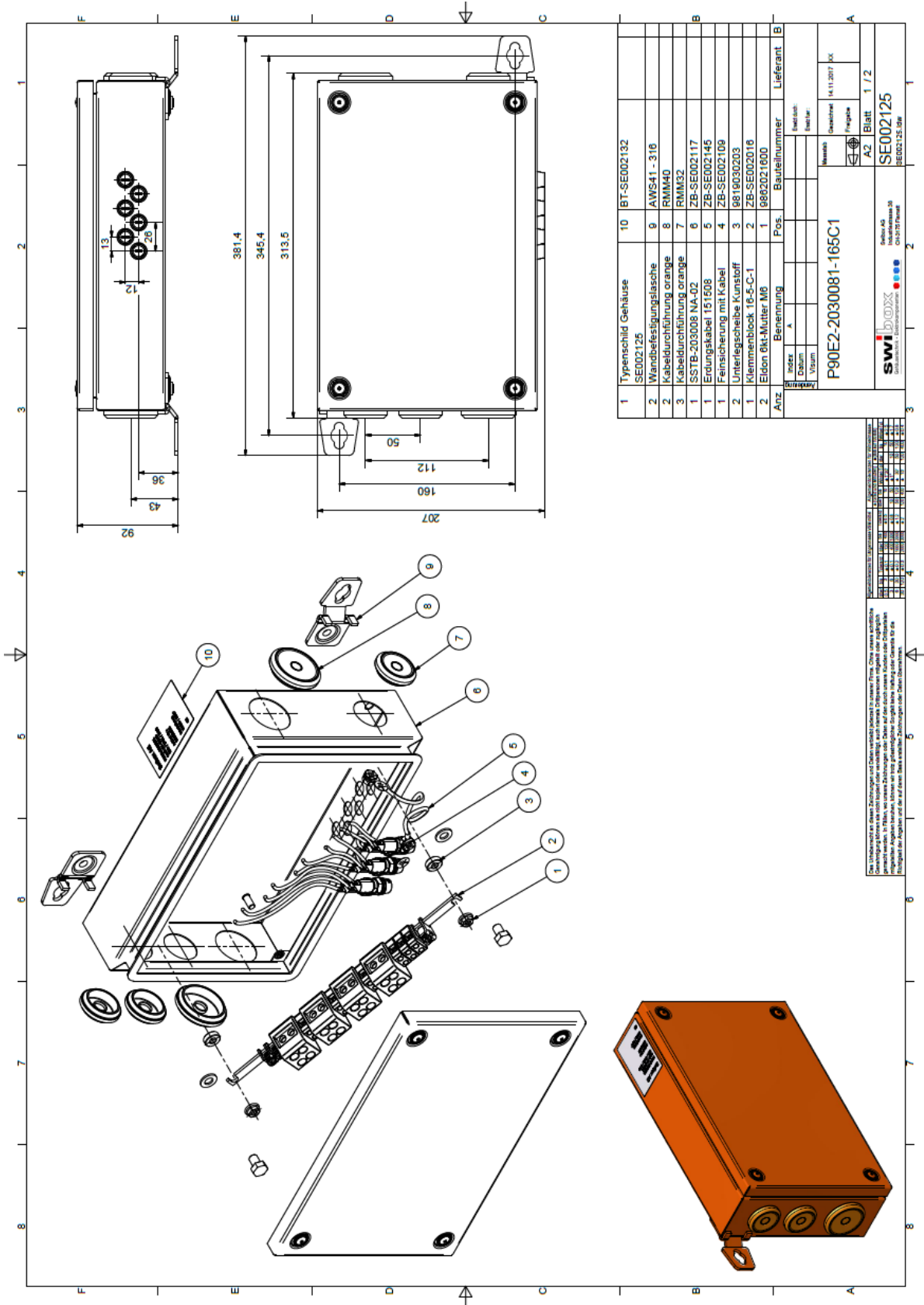
2 Stück Einführungsmembrane M32 Kabel Ø 12 – 24 mm

3 Stück Einführungsmembrane M40 Kabel Ø 19 – 30 mm

Zubehör beiliegend:

Befestigungsmaterial Betonschrauben

Aussenbefestigung



Anz	Index	Bezeichnung	Pos.	Materialnummer	Lieferant
1		Typenschild Gehäuse	10	BT-SE002132	
		SE002125			
2		Wandbefestigungslasche	9	AWS41 - 318	
		SE002125			
2		Kabeldurchführung orange	8	RMM40	
		SE002125			
3		Kabeldurchführung orange	7	RMM32	
		SE002125			
1		SSTB-203008 NA-02	6	ZB-SE002117	
		SE002125			
1		Erdungskabel 151508	5	ZB-SE002145	
		SE002125			
1		Feinsicherung mit Kabel	4	ZB-SE002109	
		SE002125			
2		Unterlegscheibe Kunststoff	3	98119030203	
		SE002125			
1		Klemmenblock 19-5-C-1	2	ZB-SE002016	
		SE002125			
2		Eldon 6kt-Mutter M6	1	9802021800	
		SE002125			

Index	Bezeichnung	Pos.	Materialnummer	Lieferant
1	SE002125			
2	SE002125			
3	SE002125			
4	SE002125			
5	SE002125			
6	SE002125			
7	SE002125			
8	SE002125			
9	SE002125			
10	SE002125			

