

Artikel Nummer: P90E1-1815081-06531

swibox-P90 Abzweiggehäuse 6 mm²

E90 Kabelklemmgehäuse aus Kunststoff
Kabelabzweiggehäuse nach EN 61439,
bestückt mit hochtemperaturbeständigen
Keramikklemmen. Geprüft nach DIN 4102
und EN 1363 über einen Zeitraum von 90 Minuten.

5 -polig im Durchgang 1,5 - 6 mm²

3 -polig im Abzweig 1,5 - 6 mm²

Bestückung:

2 Stück Keramik Klemmen 4-polig 6² im Durchgang Klemmbereich 1,5 – 6 mm²

4 Stück Keramik Klemmen 2-polig 6² im Durchgang Klemmbereich 1,5 – 6 mm²

2 Stück Erdklemmen 16² im Durchgang Klemmbereich 1,5 – 16 mm²

2 Stück Feinsicherungshalter 2 A von aussen zugänglich

Gehäuse:

Schutzart: IP65

Schlagfestigkeit: IK08

Abmessung Gehäuse: H 175 x B 150 x T 80 mm

Umgebungstemperatur: -25 °C +40 °C +35°C (24 h)

Gehäuse: Halogenfrei

Farbcode: ähnlich RAL2003

Gewicht:

Elektrische Werte:

Schutzklasse: I

Nennisolationsspannung: 750 V

Zertifikate:

Standards: EN 61439

Brandschutz DIN 4102-12: P-1017 DMT DO

Kabeleinführung:

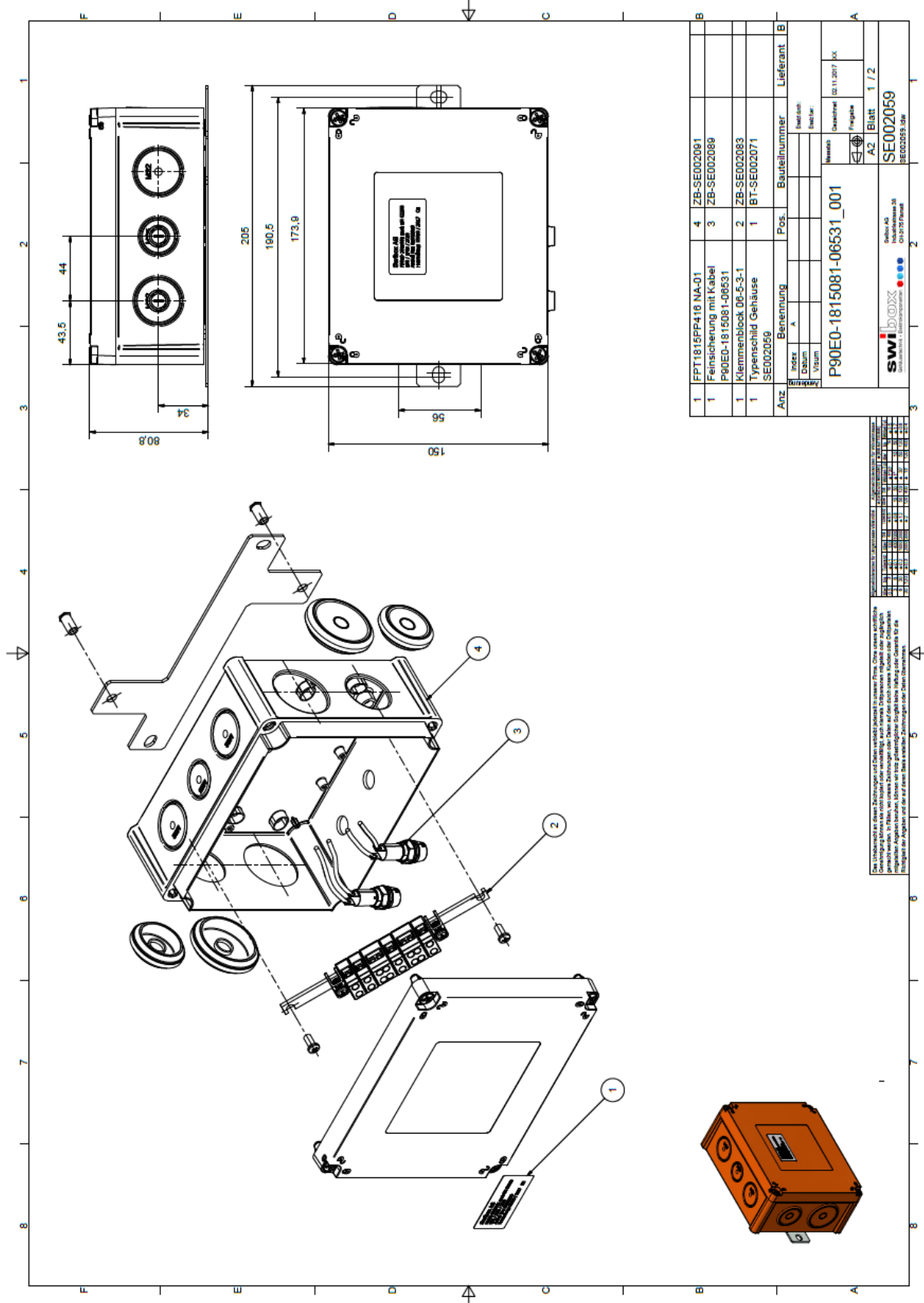
2 Stück Einführungsmembrane M32 Kabel Ø 12 – 24 mm

2 Stück Einführungsmembrane M40 Kabel Ø 19 – 30 mm

Zubehör beiliegend:

Befestigungsmaterial Betonschrauben

Aussenbefestigung



Anz	Index	Benennung	Pos.	Bauteilnummer	Lieferant
1	FPT1815PP416 NA-01	4	ZB-SE002081		
1	Feinsicherung mit Kabel	3	ZB-SE002089		
	P90ED-1815081-06531				
1	Klemmenblock 08-6-3-1	2	ZB-SE002083		
1	Typenschild Gehäuse	1	BT-SE002071		
	SE002059				

Hersteller:	Hersteller:
Produktcode:	Produktcode:
Material:	Material:
Bestellnummer:	Bestellnummer:
Produktname:	Produktname:
Produktbeschreibung:	Produktbeschreibung:
Produktgruppe:	Produktgruppe:
Produkttyp:	Produkttyp:
Produktfarbe:	Produktfarbe:
Produktmaterial:	Produktmaterial:
Produktgröße:	Produktgröße:
Produktgewicht:	Produktgewicht:
Produktvolumen:	Produktvolumen:
Produktleistung:	Produktleistung:
Produktverbrauch:	Produktverbrauch:
Produktlebensdauer:	Produktlebensdauer:
Produktkosten:	Produktkosten:
Produktumsatz:	Produktumsatz:
Produktgewinn:	Produktgewinn:
Produktrentabilität:	Produktrentabilität:
Produktumsatzanteil:	Produktumsatzanteil:
Produktgewinnanteil:	Produktgewinnanteil:
Produktrentabilitätsanteil:	Produktrentabilitätsanteil:

Das Schließen der Abdeckklappe und das Einlegen der Sicherungen ist nur von qualifiziertem Personal zu betreiben. Eine unrichtige Montage kann zu Schäden an den Bauteilen und an der Person führen. Bitte lesen Sie die Bedienungsanleitung sorgfältig durch. Die Verantwortung für die Einhaltung der Sicherheitsvorschriften liegt bei dem Benutzer. Die Haftung für Schäden an den Bauteilen und an der Person ist ausgeschlossen.